

# 论证20年 京杭运河二通道昨开工

## 黄金水道连接嘉兴、杭州、绍兴、宁波四大城市

昨天,京杭运河二通道八堡船闸口门整治试验段工程正式开工建设,这标志着经过20年反复论证的京杭运河二通道工程终于由纸上蓝图进入工程建设阶段。这条全长39公里,总投资估算为70多亿元的黄金水道,被认为是解决现有京杭大运河(杭州段)堵航、货运功能减弱的“杀手锏”,可大力发展低碳交通。

□ 通讯员 王利军 方莹 记者 徐佳善

## 解决航道“瓶颈”制约的必然选择

京杭大运河北起北京,南达杭州,全长1794公里,是我国内河水运唯一的南北向骨干航道。处于“长三角”地区的京杭运河浙江段全长约100公里,担负着极其重要的航运作用。

据预测,2015年、2020年、2025年京杭运河浙江段货运量将分别达到11800万吨、14000万吨和15700万吨。作为京杭运河沟通钱塘江的重要组成部分,杭州市区段的航道(北星桥—三堡船闸15公里)只有五

级航道标准,25座桥梁均未达到五级航道的通航要求,严重制约了京杭运河运输作用的发挥和未来发展。移位建设二通道是解决杭州市河段瓶颈制约的必然选择,建设二通道势在必行。



## 嘉兴、杭州、绍兴、宁波等杭州湾地区连成一片

运河二通道建成后,京杭运河航道等级将达到三级,将实现与杭甬运河和钱塘江中上游航道的对接,使浙北、浙东及浙中西部的航道完全贯通成高等级的内河水运网,届时嘉兴、杭州、绍兴、宁波等杭州湾地区会连成一片,1000吨级的船舶可从山东东平湖直达浙江杭州,运力提升40%,杭州作为浙江乃至华东地区的物流集散中心的地位也将越发凸显。

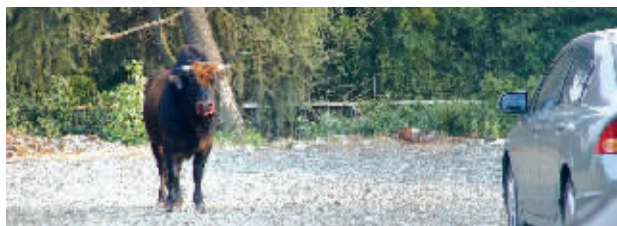
## 二通道穿城跨路近40公里

从1989年“二通道”方案的最初提起至今,京杭运河二通道的建设问题已被提了20年。二通道的线位问题曾先后有过东、中、西三套方案。经过专家论证,最终选定东线方案:起自塘栖,往东沿杭申线经五杭至博

陆,沿余杭与桐乡的边界往南新辟航道,在杭州与嘉兴的边界附近穿320国道、沪杭铁路、沪杭高速公路、杭浦高速公路、杭州绕城公路、德胜路,终于八堡进入

钱塘江,二通道长39.7公里。选择东线方案,仅仅为了航道下穿铁路,我们就要为架高沪杭铁路等买一笔“巨单”,可以说,为了保护城市规划和环境,专家做了最不经济但也是最经济的选择。

## 桐庐“疯牛”市区乱冲乱撞 狙击手2枪将其击毙



金报讯(通讯员 吴新宇 记者 尚淑莉 摄影报道)也许这是一头不甘寂寞的牛,趁着牛年快结束了,出来发发“牛威”。2月8日下午3点多,体型高大的它,在桐庐县大街上横冲直撞,撞倒电瓶车不算,还连撞了好几辆小轿车。等到民警赶到现场时,这头牛已经连撞了好几辆小轿车。几辆警

车围赶着它,马上就要到闹市区了,情况非常危险。只听“啪”的一声,握着狙击枪的民警一枪击中牛的头部。这头疯牛站在原地,稍微颤抖了一下。民警又补射一枪,牛当场被击毙。经查,这头黄牛是从桐庐县富春江镇一个村庄里跑出来的,在桐庐县城的上游上了岸,沿着富春路闯入市

## 浙江设立专用账户 帮助“袖珍人”

金报讯(通讯员 王雪飞 见习记者 来春晓)日前,20多个身高在120厘米间的“袖珍人”在浙江大学医学院附属儿童医院出场,他们的目的是来为该医院启动的浙江省贫困矮小儿童诊断资助项目助威加油。

浙江大学医学院附属儿童医院副院长章伟芳表示,该项目将正式设立专用的账户,接受来自社会各界爱心人士捐款,所有的爱心捐款都将用于缺乏生长激素的矮小儿童的诊疗。

目前,浙江籍贯以及在浙工作、生活的缺乏生长激素的贫困矮小患儿,只要出具相关身份证明、贫困证明都可以向浙江大学医学院附属儿童医院申请救助,年最高救助额可达3000元。

## 高速路上“三脚猫”击伤“丰田”

金报讯(通讯员 符建 记者 尚淑莉)2月7日晚上10时,台金高速上演了一出“三脚猫”功夫,一辆少了轮胎的大客车,踉跄着一条“腿”在高速上“跑”了一公里,结果丰田很受伤。

当晚,朱某驾驶浙J3152××号大客车正准备到路桥载客,当行驶至台金高速金华方向到下个出口一公里处时,忽然右后侧的两个轮胎飞出。因为当时朱某正开在超车道上,车子剧烈摇晃起来后,他拼命把牢方向,尽量不让车子撞上护栏,在车身严重倾斜的情况下,“三脚猫”在高速上“跑”了一公里,最终停在硬路肩上。

大客车停好了,而小丰田却很受伤。大客车的轮胎飞出时,一辆刚好经过的丰田锐志轿车躲避不及撞了个正着。幸好丰田司机和两名乘客只是受轻伤。

## 宁波欧亚男科医院乔迁升级巡访

欧亚男科医院搬迁了,新地址位于:宁波市海曙区解放南路8号。喜迁之际在此公告甬城市民,同时祝甬城市民新年快乐!

# 男性要警惕哪些炎症

男性泌尿生殖系统感染是指男性泌尿生殖系统(尿道、前列腺、附睾、输精管、精囊等)受到细菌、病毒或寄生虫感染而引起的疾病。统计显示,近年来,我国泌尿生殖感染的人数呈日益上升趋势,临床上的泌尿疾病多达20多种。常见的男性泌尿生殖感染疾病主要有五类,即尿道炎、前列腺炎、非细菌性前列腺炎、附睾炎、精囊炎。

### 尿道炎

多是逆行感染,由病菌直接侵入尿道所致。急性期表现为尿道黏膜充血、水肿,或有糜烂溃疡形成,尿道口红肿,有黏液性或脓性分泌物,尿道压痛,变硬;重者可影响附睾、精索。患病时多休息,杜绝饮酒,避免二人亲密生活。

### 前列腺炎

多由尿道炎直接蔓延所致,或其他组织器官急性炎症经血液及淋巴感染引起。急性前列腺炎起病急,多表现为全身无力、腰部酸痛,会阴及肛门有不适下坠感,伴有尿频、尿急、尿急等,有些人还表现为生理需要减退,出现男性生理功能障碍等。

### 非细菌性前列腺炎

有尿频、尿急、生理功能障碍等症,但化验检查往往不能发现细菌。主要

是由于亲密生活过度、处于生理兴奋状态过久或因长期骑车、驾车久坐等使盆腔过度充血等因素诱发。

### 附睾炎

是由于尿道狭窄、前列腺增生、尿道炎及其它感染通过逆行蔓延引起的。临床发现,当双侧附睾有病变时,还可能造成男性不育。在急性期表现为阴囊肿痛、疼痛,可牵扯下腹部及大腿根部,导致行走不便。急性期治疗不当可能会转化为慢性附睾炎,因此,急性期治疗一定要全面。

### 精囊炎

是青壮年时间男性比较常见的泌尿感染疾病,是由细菌等引起。患者会出现尿频、尿急、尿痛、排尿困难、尿道有灼热感、畏寒发热等症状。精囊炎处于急性期时,引起的疼痛还可波及到会阴部和腹股沟部;处于慢性期时,患者还会出现生理功能低下等症状。为了防止精囊炎迁延不愈,无论是急性还是慢性精囊炎,都应进行全面系统的治疗。

### 临床症状:

腰骶、会阴、肛门胀痛不适  
阴囊肿大、疼痛  
生殖部位肿胀、伴有发烧、乏力、消瘦现象  
尿频、尿急、尿痛  
尿道口红肿、刺痛

尿道灼热、排尿困难  
尿道口滴白或粘性分泌物溢出  
生殖器官结节、丘疹、赘生物、脓包  
阴囊红斑、脱屑、瘙痒  
生理器官红疹、丘疹、赘生物、水疱、脓疱  
注:如果已发现上述症状的1—2项,您的前列腺可能已发出异常信号,如果已有3—4项或更多症状,应及时到专业医院接受科学规范检查,尽早治疗。

专家观点:男性泌尿生殖系统感染的特征是多发感染、隐性感染、多器官感染、条件致病菌感染等。它的危害概括为三个方面:一是直接损害患病器官,影响其正常生理功能。二是可能直接影响生理功能,导致男性不育等。三是对患者心理及生理均会造成较大影响,自身免疫功能下降,往往会诱发身体的其他疾病。所以,不论生殖部位哪个器官出现症状,都要积极的进行预防和及时科学的治疗。

欧亚技术链接:CRS弹道消融系统通过释放高强度超导微波,使炎症组织的通透性增加,药物易于扩散,针对性治疗尿道口有分泌物、生殖器上有赘生物、丘疹、尿痛、排尿不适、尿道炎、非淋菌性尿道炎等。

艾尔维斯/文

# 公告

为了给甬城市民提供更好的健康服务,为广大男性朋友提供更坚实的健康保障。宁波欧亚男科医院迁址至解放南路8号,进行全面升级,特此公告。

宁波欧亚男科医院  
OUYA MEN'S HOSPITAL OF NINGBO HAISHU

## 乔迁新址

新欧亚 新服务 新起点

解放南路8号  
兴宁桥/解放南路交叉口(天元大厦对面)

电话:0574-2785 9999

医院地址:宁波市海曙区解放南路8号